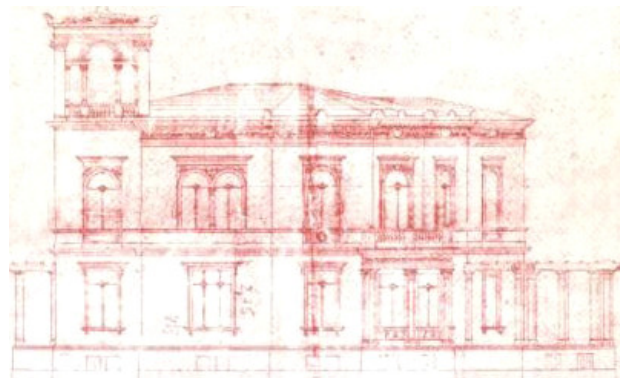


# POTSDAM NEWS

Februar 2009



## Steuern

### Stützung der Konjunktur durch steuerliche Maßnahmen

Die Bundesregierung hat zur Überwindung der Wirtschaftskrise zwei sog. Konjunkturpakete auf den Weg gebracht, die u.a. folgende steuerlichen Maßnahmen vorsehen:

#### Konjunkturpaket I

- Befristete Wiedereinführung der degressiven AfA für die Jahre 2009 und 2010; sie gilt für in diesem Zeitraum angeschaffte oder hergestellte bewegliche Wirtschaftsgüter des Anlagevermögens und beträgt das 2,5-fache der linearen AfA, höchstens 25%,
- Anhebung der Größenmerkmale für die Inanspruchnahme des Investitionsabzugsbetrages und der Sonderabschreibung für kleinere und mittlere Unternehmen nach § 7 g EStG bei Anschaffungen in den Jahren 2009 und 2010,
- Verdoppelung des Steuerabzugsbetrages für Handwerkerleistungen im Privathaushalt (20% der Arbeitskosten, max. 1.200 €) für ab 2009 erbrachte Arbeiten,
- Kraftfahrzeugsteuerbefreiung für neue Pkw, die bis spätestens 30.7.2009 zugelassen werden, je nach Schadstoffklasse bis längstens 31.12.2010.

#### Konjunkturpaket II (insoweit steht noch die Zustimmung des Bundestages aus)

- Erhöhung des Grundfreibetrages von 7.664 € auf 8.004 € bis 2010, Senkung des Eingangssteuersatzes der Einkommensteuer von 15% auf 14% ab 2009,
- Senkung der Krankenversicherungsbeiträge von derzeit 15,5% auf 14,9% ab 1.7.2009,
- Beibehaltung des derzeitigen gesetzlichen Beitragssatzes zur Arbeitslosenversicherung von 2,8% (kein Anstieg von 2,8% auf 3% zum 1.7.2010),
- Einmalzahlung (Kinderbonus) von 100 € je Kind an alle Kindergeldbezieher; bei Besserverdienern soll die Einmalzahlung bei der Einkommensteuerveranlagung für das Jahr 2009 wieder mit den Kinderfreibeträgen verrechnet werden,
- Umstellung der derzeitigen Kraftfahrzeugsteuer auf eine emissionsabhängige Kraftfahrzeugsteuer möglichst zum 1.7.2009; diese soll zunächst nur für Neufahrzeuge gelten, der Altbestand soll ab 2013 in die CO<sub>2</sub>-Besteuerung überführt werden,
- Umweltprämie (sog. Abwrackprämie) für die Stilllegung von PKW in Höhe von 2.500 €.